

## Modulare Großküchengeräteserie 900XP Automatischer Elektro- Nudelkocher, 150 l, 2 Becken

**Technisches Datenblatt**

 ARTIKEL # \_\_\_\_\_  
 MODELL # \_\_\_\_\_

NAME # \_\_\_\_\_

SIS # \_\_\_\_\_

AIA # \_\_\_\_\_



391129 (E9PCEP2RF0)

 ELT.-NUDELKOCHER 2X150-  
 L-BECKEN AUTOM.

### Kurzbeschreibung

**Artikel Nr.** \_\_\_\_\_

Elektro-Nudelkocher, mit 2 Becken je 150 ltr. und 1 Korb, automatisch

- Beckenabmessungen LxBxH: je 625x640x410 mm
- je Becken mit Überlaufrohr für Schaumablauf
- je 1 Hebekorb mit automatischer Kippung, Korbkapazität: 15 kg
- mit 2 Zeitschaltuhren zum Programmieren von Garzeiten
- 2 große Auslaufhähne mit isoliertem Griff frontseitig

### Hauptmerkmale

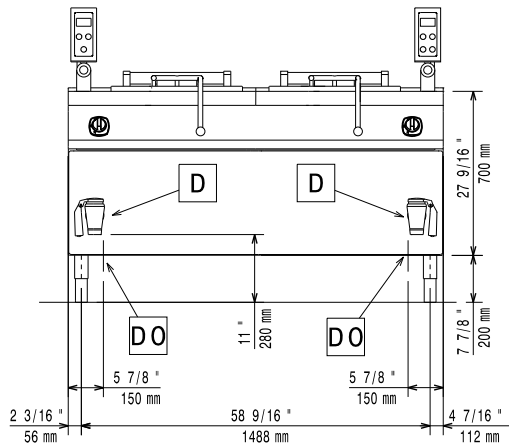
- Hohe Produktivität und Qualität durch hohe thermische Effizienz und automatische Garzeitregelung.
- Wasserbecken mit Überlaufrohr zum Abschäumen.
- Großer Ablaufhahn, auf den Körbe zum Abtropfen gestellt werden können.
- 150 l Wasserbecken aus CrNiMo-Stahl 1.4404.
- Konstanter Wasserstand durch Wiederbefüllung.
- Automatisches Wasserauffüllen.
- Automatisches Auslösen, wenn das Wasser den Mindeststand erreicht und Fühler mit Magnetventil als Trockengeschütz.
- Digitale Zeitschaltuhr garantiert genaue Einstellung der Garparameter.
- Einfache, funktionale Bedienblende.
- Das besondere Design der Regelschalter schützt vor Wassereindringen.
- Der gehobene Korb wird am Ende des Garzyklus automatisch gekippt.
- Beheizung durch armierte Edelstahl-Heizelemente.
- Extra starker Innenrahmen aus Edelstahl und Außenverkleidung mit Satinschliff.
- Schutzart IPX5

### Optionales Zubehör

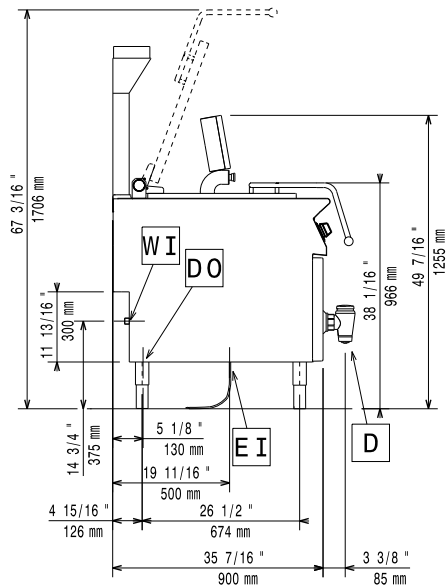
- Front-Sockelblende, 1600 mm PNC 206152
- Front-Fußblende, 1600 mm (nicht für Kühl-/Tiefkühl-Unterschrank) PNC 206179
- 1 Paar seitliche Fußblenden, nicht für Kühl-/Tiefkühlunterschrank PNC 206180
- Unterkonstruktion für Fußmontage oder fahrbar 1600 mm (XP700-900) PNC 206369
- Unterkonstruktion für Fußmontage oder fahrbar 2000 mm (XP700-900) PNC 206370
- 2 Seitenblenden für freistehende Geräte PNC 216134
- Wagen mit Hubvorrichtung und abnehmbarem GN2/1 200mm Behälter PNC 922403

Genehmigung: \_\_\_\_\_

Front

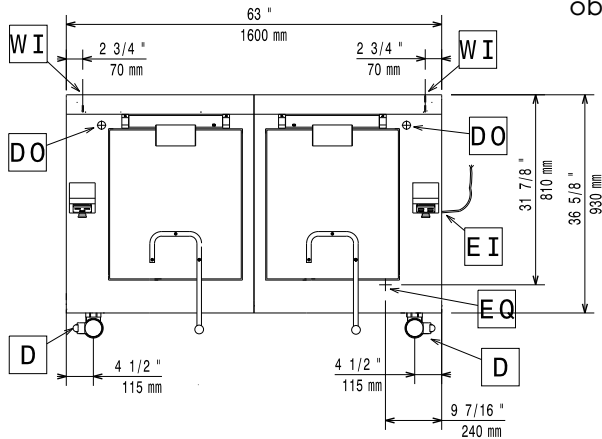


Seite



D = Ablauf  
 DO = Überlaufrohr  
 EI = Elektroanschluss  
 EQ = Equipotentialschraube  
 WI = Wasserzulauf

oben



## Elektrisch

<b>Netzspannung:</b>	391129 (E9PCEP2RF0)	400 V/3N ph/50 Hz
<b>Anschlusswert:</b>		30 kW
<b>Gesamt-Watt</b>		30 kW

## Wasser

<b>Ablauf "D":</b>	2"
<b>Größe der Kaltwasserzuleitung:</b>	3/4"
<b>Gesamthärte:</b>	5 - 50 ppm

Electrolux Professional, empfiehlt die Verwendung von aufbereitetem Wasser basierend auf Proben der spezifischen Wasserbeschaffenheit.

Bitte Anwenderanleitung konsultieren für detaillierte Anforderungen an die Wasserqualität.

## Schlüsselinformation

<b>Anzahl Becken:</b>	2
<b>Beckenabmessungen (Nutzinhalt) Länge:</b>	625 mm
<b>Beckenabmessungen (Nutzinhalt) Höhe:</b>	410 mm
<b>Beckenabmessungen (Nutzinhalt) Tiefe:</b>	640 mm
<b>Beckeninhalt (MAX):</b>	150 lt MAX
<b>Nettogewicht:</b>	310 kg
<b>Versandgewicht:</b>	286 kg
<b>Versandhöhe:</b>	1460 mm
<b>Versandlänge:</b>	1800 mm
<b>Versandtiefe:</b>	1100 mm
<b>Versandvolumen:</b>	2.89 m <sup>3</sup>

## Zertifizierungsgruppe

Bei Aufstellung des Geräts auf oder neben ein temperaturempfindliches Möbel o. ä. muss ein Sicherheitsabstand von ca. 150 mm eingehalten oder eine Isoliervorrichtung installiert werden.